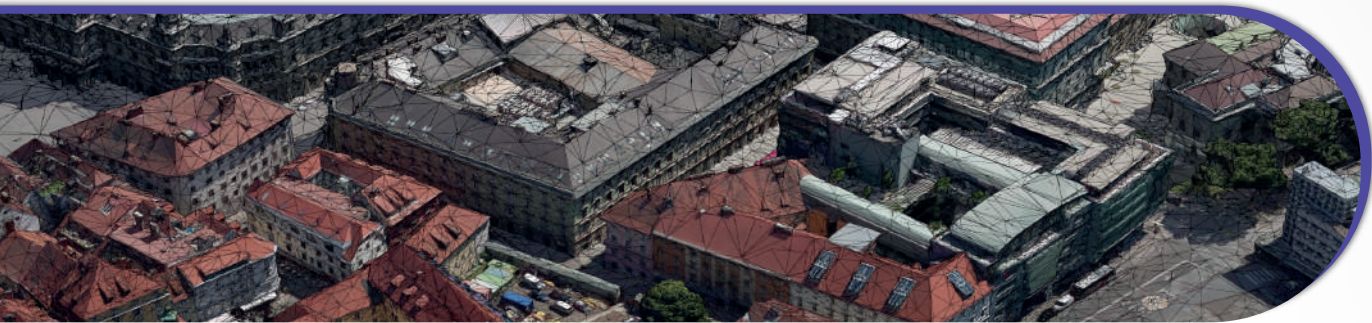


Bentley Reality Modeling

טכנולוגיה פורצת דרך בעולם הבנייה והתשתיות

פתרונות **Bentley** ליצירת מודלים תלת ממדים לצרכי מיפוי והנדסה נותנים מענה לתיעוד של המצב הקיים בשטח במודל תלת ממדי **3D** מעוגן גיאוגרפית. כלי העריכה מאפשר לערוך ולטייב את המודל המתקבל ע"פ צרכי הפרויקט, להציג מפה טופוגרפית, שיפועים, גבהים וחתכים ועוד. המודל המתקבל יכול לשמש כבסיס לתכנון מקצועות הנדסה מגוונים לדוגמא, תכנון קונסטרוקציה של כבישים בעזרת **OpenRoads ConceptStation**. שימוש נוסף הוא תכנון באמצעות הפתרונות של **Bentley** לפי מתודולוגיה של **BIM** המשלב את המודל שנוצר מ- **ContextCapture** עם התכנון הווקטורי בתחומי בנייה ותשתיות, והבנה של ההשלכות והמשמעויות של התכנון בשטח האמתי. באמצעות פתרון המחשה והדמיה ניתן להחיות את המודל ב **Real time** באמצעות ספריות מובנות של אלמנטים בצורה קלה ופשוטה לצורך הבנת התכנון בשטח.



שימושים / יישומים לשימושים צבאיים ובטחוניים:

- מיפוי ומדידות
- לתכנון שדה הקרב, הזירה, התרחישים והבנתם בזמן אמת

לשימושים אזרחיים:

- תכנון אורבני עירוני / כפרי כולל שילוב שכונות חדשות, התחדשות עירונית, דרכי גישה ופיתוח סביבתי על גבי מודל תלת מימדי
- איתור חריגות בניה ושינויים בשטח
- פיתוח ותכנון מפעלים על גבי מודל תלת מימדי
- ניטור ומדידה של שטחים, נפחים ויערות
- תכנון תלת ממדי של כבישים ודרכים על גבי תוואי השטח הממודל
- תחזוקת מפעלים, מתקנים, גשרים, מסילות, כבישים שחזור מבנים ועתיקות

ContextCapture Editor

- כלי CAD מלא מבוסס Bentley MicroStation לעריכה, עיבוד וניתוח המודל
- יכולת שילוב פורמטים שונים באותו מרחב עבודה על גבי המודל התלת ממדי
- פעולות Ground Extraction, הצגת חתכים, מדידות, יכולת יצירה וטיוב ה-STM, תצוגת תמטיות

LumenRT

- פתרון להמחשה ולהדמיה ריאליסטית ב- Real Time על גבי המודל התלת ממדי באמצעות ספריות מובנות של אלמנטים

ContextCapture

- יצירת מודל תלת ממדי מדויק, מפורט ומעוגן גיאוגרפית ממגוון כלי חישה מרחוק, מצלמות וחיישנים טרמים
- יצירת מודלים Reality Mesh, STM, Point Cloud במגוון פורמטים ותוצרי True Ortho
- יצירת פורמטים מגוונים לשילוב בכל שלבי הפרויקט ההנדסי ותכנון על גבי המודל

Bentley[®]
Platinum Channel Partner

mckit
Solutions for Success

מקיט מערכות נציגה בלעדית של פתרונות Bentley בישראל
לפרטים נוספים: משרדי מקיט מערכות | רח' גוש עציון 13 | גבעת שמואל
שרון שלומיאן, מנהל מכירות Bentley Solutions | טל. 7344528 - 03 | נייד. 7708121 - 050
מייל. sharons@mckit.co.il | www.mckit.co.il